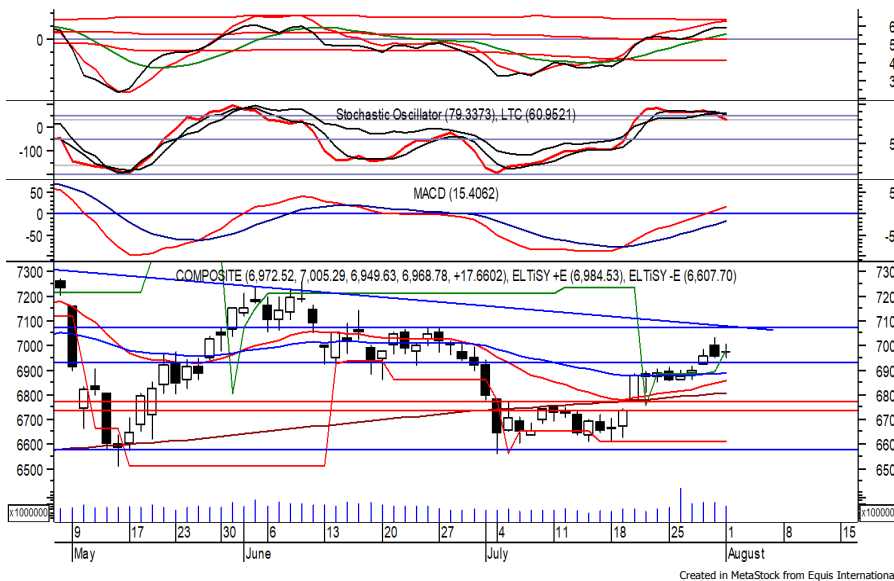


## Indeks Harga Saham Gabungan (IHSG)

(IHSG)

Range : 6,905 — 7,000



IHSG pada perdagangan kemarin ditutup menguat berada di level 6,968.

Indeks berpotensi mengalami konsolidasi dan bergerak menuju support level di 6,905 hingga 6,860. Stochastic yang mulai bergerak meninggalkan wilayah overbought berpotensi membawa indeks melemah. Namun jika indeks berbalik menguat dapat menuju resistance level 7,000. Hari ini diperkirakan indeks bergerak fluktuatif cenderung melemah terbatas.

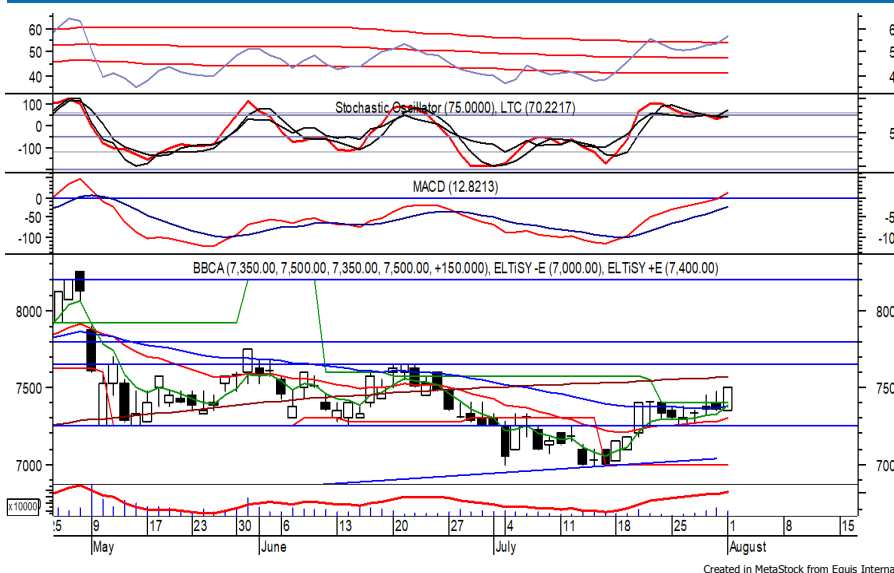
Level	Support	Resistance
I	6,905	7,000
II	6,860	7,025
III	6,805	7,050

Top Active			Top Foreign Buy			Top Foreign Sell			Top Leading		
Code	Close	Freq	Code	Close	Value	Code	Close	Value	Code	IDX Pts	Chg (%)
BMTR	398	58,389	BBRI	4,360	331,811,948	BMRI	7,975	-70,420,725	BBCA	12.6	2.0
WINR	58	44,126	BBCA	7,500	331,247,725	BIPI	224	-67,791,618	TLKM	8.5	1.7
GZCO	169	41,008	TLKM	4,300	205,935,404	ADMR	1,800	-37,392,221	ASII	7.0	2.4
ANTM	2,080	35,092	ASII	6,475	140,870,142	HRUM	1,945	-31,876,936	CPIN	4.6	4.9
GOTO	286	30,708	UNTR	32,175	113,484,742	ISAT	6,775	-31,602,290	BRPT	4.3	7.2
BUMI	115	26,337	BBNI	7,950	64,148,335	EXCL	2,410	-28,172,493	Top Lagging		
BIPI	224	24,679	ADRO	3,350	48,827,695	INCO	6,350	-24,841,720	Code	IDX Pts	Chg (%)
ADMR	1,800	23,554	TBIG	3,040	34,388,175	SIDO	845	-23,166,080	GOTO	-16.6	-3.4
ASHA	310	22,351	INDF	6,900	26,579,448	SMGR	6,450	-18,078,702	BMRI	-14.1	-3.6
WMPP	135	19,761	ITMG	40,750	26,156,852	ANTM	2,080	-16,591,596	TCPI	-2.0	-6.9
									KLBF	-1.8	-2.2
									MNCN	-1.3	-5.7

## PT. Bank Central Asia Tbk.

(BBCA)  $\beta$  : 0.91

Price : 7,500 TP: 7,650-7,750



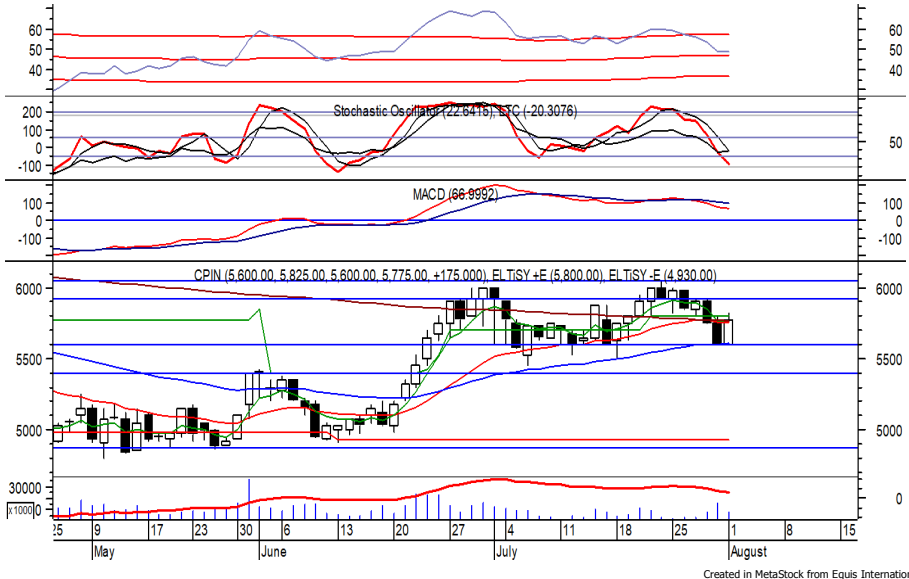
BBCA ditutup menguat pada perdagangan sebelumnya berada di level IDR 7,500.

Harga tampak sedang bergerak melewati EMA 50, di mana berpeluang berlanjut menuju resistance level IDR 7,650 hingga IDR 7,750.

MACD berada pada kecenderungan menguat. Namun jika harga berbalik melemah berpotensi menuju support level IDR 7,300.

**Rekomendasi** : Speculative Buy  
**Entry Level** : 7,400-7,500  
**Take Profit** : 7,650-7,750  
**Stop Loss** : < 7,300

**PT. Charoen Pokphand Indonesia Tbk (CPIN)  $\beta$  : 0.83 Price : 5,775 TP: 5,925-6,050**



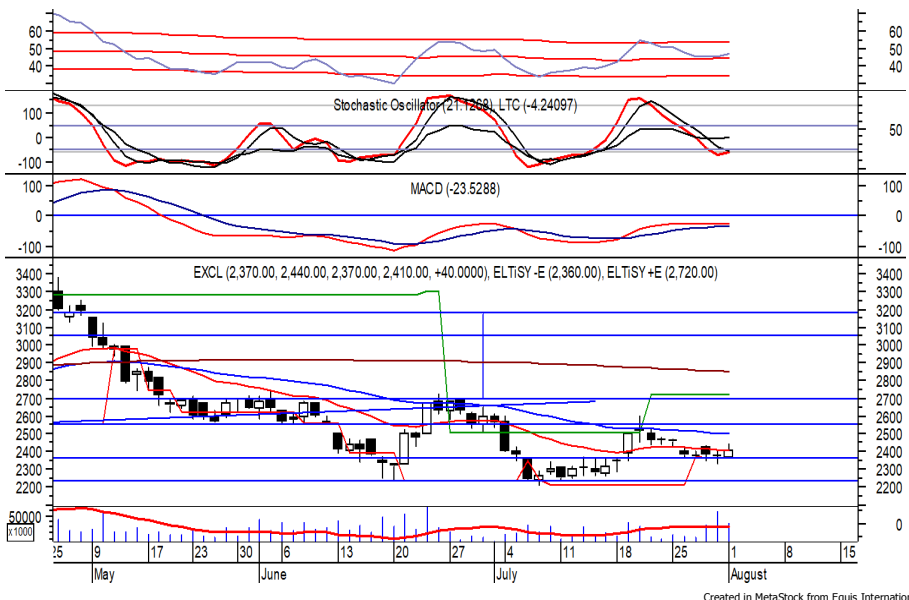
CPIN pada perdagangan sebelumnya ditutup menguat berada di level IDR 5,775.

Harga tampak sedang mencoba bertahan di atas EMA 50, di mana berpeluang berlanjut menguat menuju resistance level IDR 5,925 hingga IDR 6,050.

Stochastic mulai memasuki wilayah oversold. Kecuali harga berbalik melemah hingga di bawah IDR 5,575.

- Rekomendasi** : Speculative Buy
- Entry Level** : 5,675-5,775
- Take Profit** : 5,925-6,050
- Stop Loss** : < 5,575

**PT. XL Axiata Tbk. (EXCL)  $\beta$  : 0.95 Price : 2,410 TP: 2,500-2,550**



EXCL ditutup menguat pada perdagangan sebelumnya berada di level IDR 2,410.

Harga tampak sedang mencoba bertahan di atas IDR 2,360, di mana berpeluang berlanjut menuju resistance level IDR 2,500 hingga IDR 2,550.

Stochastic yang mengindikasikan terjadinya bullish crossover memberikan peluang penguatan.

Kecuali harga berbalik melemah hingga di bawah IDR 2,330.

- Rekomendasi** : Buy on Weakness
- Entry Level** : 2,370-2,400
- Take Profit** : 2,500-2,550
- Stop Loss** : < 2,330



## PT. Adi Sarana Armada Tbk.

(ASSA)  $\beta$  : 1.53

Price : 1,715

TP: 1,760-1,800



ASSA pada perdagangan sebelumnya ditutup menguat berada di level IDR 1715.

Harga tampak sedang mengalami konsolidasi dan mencoba bertahan di atas IDR 1,670, di mana berpeluang berlanjut menguat menuju resistance level IDR 1,760 hingga IDR 1,800.

Indikasi bullish crossover pada stochastic memberikan peluang adanya penguatan.

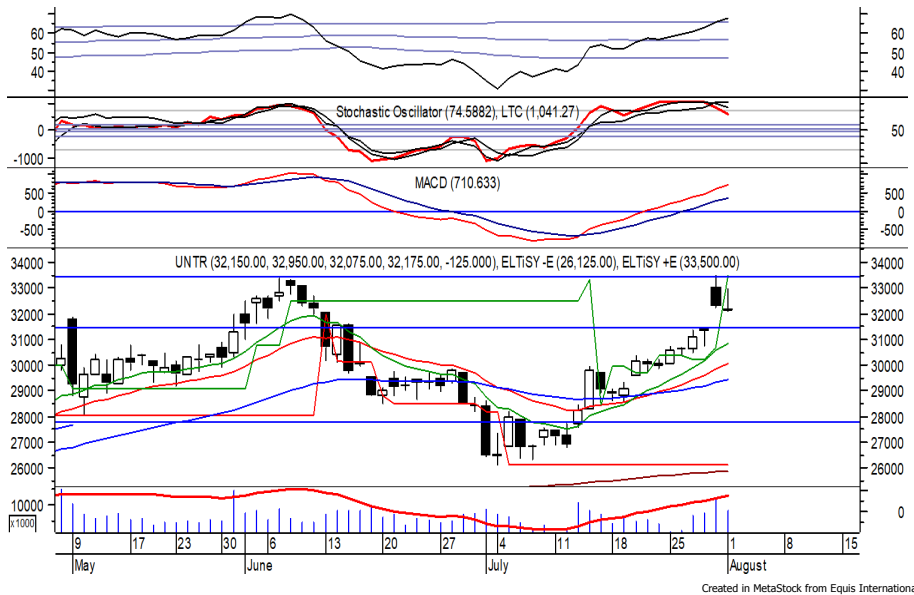
- Rekomendasi** : Buy on Weakness
- Entry Level** : 1,670-1,700
- Take Profit** : 1,760-1,800
- Stop Loss** : < 1,630

## PT. United Tractors Tbk.

(UNTR)  $\beta$  : 0.80

Price : 32,175

BF: 31,500-31,100



UNTR ditutup melemah pada perdagangan kemarin berada di level IDR 32,175.

Harga tampak belum mampu melewati resistance level IDR 33,500, di mana berpotensi melanjutkan koreksi menuju support level IDR 31,500 hingga IDR 31,100.

Bearish crossover yang terjadi pada stochastic berpotensi membawa harga melemah. Kecuali harga mampu menguat hingga di atas IDR 33,500.

- Rekomendasi** : Sell on Strength
- Exit Level** : 32,500-32,300
- Bottom Fishing** : 31,500-31,100
- Buy Back** : > 33,500

### Keterangan:

- Speculative Buy** : Harga menyentuh support, harga dapat saja meneruskan pelemahan, tetapi berpotensi rebound jika harga gagal break support.
  - Buy** : Harga bergerak rebound meninggalkan support level.
  - Trading Buy** : Harga masih berpotensi naik, tetapi sudah mendekati resistance level.
  - Sell** : Harga telah mencapai resistance level.
- Rekomendasi berdasarkan candlestick berlaku sampai 5 atau 8 hari ke depan (maksimal 10 hari), selebihnya dapat diartikan bahwa formasi candlestick gagal.

### Research Division

Fadlillah Qudsi	fadlillah.qudsi@megasekuritas.id	+62 21 7917 5599	62035
Josua Lois Sinaga	josua.lois@megasekuritas.id	+62 21 7917 5599	62425
Miftah Fathikamal	miftah@megasekuritas.id	+62 21 7917 5599	

### Retail Equity Sales Division

Brema Setyawan	brema.setyawan@megasekuritas.id	+62 21 7917 5599	62126
Dewi Suryani	dewi.suryani@megasekuritas.id	+62 21 7917 5599	62441
Ety Sulistyowati	ety.sulistyowati@megasekuritas.id	+62 21 7917 5599	62408
Fadel Muhammad Iqbal	fadel@megasekuritas.id	+62 21 7917 5599	62164
Syaifathir Muhamad	fathir@megasekuritas.id	+62 21 7917 5599	62179

#### Fixed Income Sales & Trading

Tel. +62 7917 5559-62 Fax. +62 21 7917 5965

#### Investment Banking

Tel. +62 21 7917 5599 Fax. +62 21 7919 3900

**PT. Mega Capital Sekuritas**  
Menara Bank Mega Lt. 2  
Jl. Kapt P. Tendean, Kav 12-14 A  
Jakarta Selatan 12790

#### DISCLAIMER

This Document is for information only and for the use of the recipient. It is not to be reproduced or copied or made available to others. Under no circumstances is it to be considered as an offer to sell or solicitation to buy any security. Any recommendation contained in this report may not be suitable for all investors and strictly a personal view and should not be used as a sole judgment for investment. Moreover, although the information contained herein has been obtained from sources believed to be reliable, its accuracy, completeness and reliability cannot be guaranteed. All rights reserved by PT Mega Capital Sekuritas.